

# arkitectonix

Design Überprüfung und Informations Arbeitsdurchlauf Technology

## Surveyor plugin zu NavisWorks

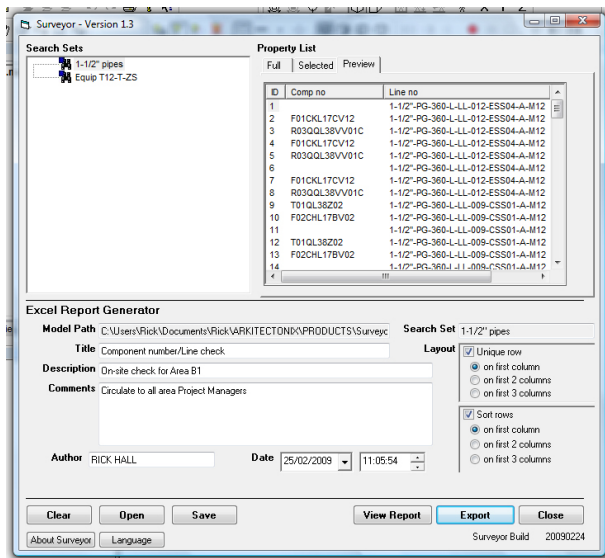
### Datenblatt

Arkitectonix® freut sich Ihnen Surveyor, eine starke Plug-in Applikation zu NavisWorks, der weltführenden Design-Überprüfungs Lösung, vorzustellen.

Surveyor ist eine Programm für Projekt Manager und Design Ingenieure während der Design Phase eines Projektes und später auch zur Nutzung durch Baustellen Managern und Konstruktions Ingenieuren, sowie Instandhaltungs Ingenieuren. Diese Anwendung ermöglicht eine sofortige Rendite während und nach der Design Phase eines Projektes durch die Erweiterung der Funktionalität von NavisWorks, unterstützt durch die schnelle Überprüfung detaillierter Projekt Elemente.

Surveyor ermöglicht die Erstellung von Berichten, welche die Eigenschaften für Objekt Daten aus **Such-** oder **Auswahl-Gruppen** enthalten. Diese Berichte werden im Excel Format erstellt, können aber auch als XML Dateien gespeichert werden.

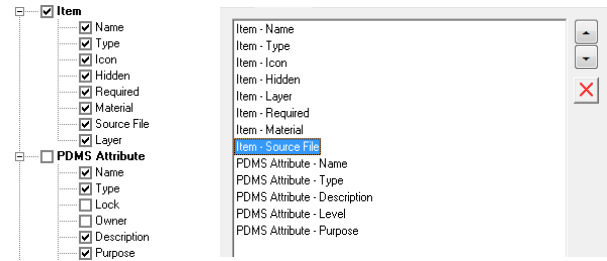
Eine Auswertung wird gestartet, indem Sie den Surveyor Befehl vom Werkzeugs Menü in NavisWorks anwählen. Dies öffnet ein Berichtsfenster. Dieses Fenster ist praktisch eine Vorlage zur Erstellung einer Formatierung der Auswertung, die sofort genutzt und zur späteren Wiederverwendung gespeichert werden kann. Beliebig viele „Vorlagen“ können erstellt und auf Grundlage der gleichen Suchgruppen, die sich innerhalb eines Lebenszyklus des Projekts entwickeln, wiederverwendet werden. Die obere Hälfte des Berichtsfensters kontrolliert die Auswahl der Daten zur Berichterstellung. Die untere Hälfte kontrolliert die Auslegung und Formatierung des Inhaltes im Excel Bericht.



### Surveyor Vorlage Fenster

Wenn eine der **Such-** oder **Auswahl-Gruppen** auf der linken Seite des Fensters ausgewählt ist, durchsucht Surveyor die ausgewählten Daten und zeigt eine volle Liste der Eigenschaften, die sich in den ausgewählten Gruppen befinden an, und führt diese für jede Kategorie auf. Die benötigten Eigenschaften können dann mit Hilfe des **Auswahl** Tabulators in die bevorzugte Reihenfolge einsortiert werden. Die **Voransicht** erlaubt dem Nutzer eine schnelle Übersicht der ersten 100 Daten im Bericht, um zu überprüfen, ob die korrekten Felder ausgewählt und in der richtigen Reihenfolge aufgestellt wurden.

Zur Vereinfachung der Anwendung ermöglicht die **Volle Auswahl** (im Fettdruck) die Ansicht der Kategorien, welche mehrere aber nicht alle Eigenschaften enthalten (z.B. die **PDMS Eigenschaften** Kategorie. Siehe unten). Die Kategorien, die alle Eigenschaften ausgewählt haben, werden im Fettdruck dargestellt, sowie abgehakt. (z.B. die **Item** Kategorie. Siehe unten)



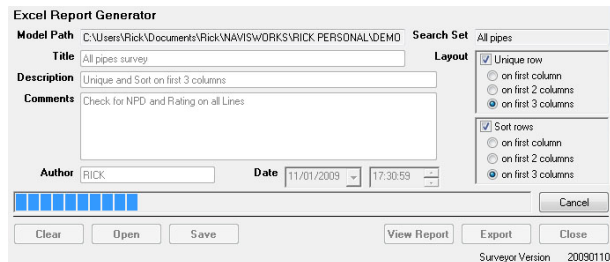
### Volle Auswahl Liste Auswahl Tabulator

Mit Hilfe des **Auswahl** Tabulators können nur die ausgewählten Eigenschaften aufgelistet werden. Deren Reihenfolge kann durch einfaches Hoch- und Runterschieben der ausgewählten Eigenschaften mit den Pfeilen auf der rechten Seite geändert werden. Ausgewählte Eigenschaften können gelöscht werden und die Löschung wird in der **Volle Auswahl** berücksichtigt. Die **Voransicht** zeigt die ersten 100 Reihen des Berichts an um, dem Nutzer eine schnelle Überprüfung des Inhaltes des Berichtes zu ermöglichen.

Diese Voransicht berücksichtigt nicht die Layout Formatierung für die Excel Berichte; wie unten beschrieben. Das Berichtsfenster kann ausgedehnt oder maximiert werden, um eine bessere Ansicht von mehreren Spalten zu ermöglichen.

ID	Comp no	Line no	Tag no	Length	MFD	Sch./ft.	Insulation	Nox oper press	Nox oper temp	Steam out temp
1	FOZCHL17CV12	1-1/2"-PG-360-L-LL-012-ESS04-A-M12	MONO FLANGE	11/2" 11/2"	NREDD NREDD	0MM	75.4 bar_g	39 degC	0 degC	0 degC
2	RO3QDL38VV1C	1-1/2"-PG-360-L-LL-012-ESS04-A-M12		11/2" 11/2"	NREDD 5-160	0MM	75.4 bar_g	39 degC	0 degC	0 degC
3	FOZCHL17CV12	1-1/2"-PG-360-L-LL-012-ESS04-A-M12		11/2" 11/2"	NREDD 5-160	0MM	75.4 bar_g	39 degC	0 degC	0 degC
4	RO3QDL38VV1C	1-1/2"-PG-360-L-LL-012-ESS04-A-M12		11/2" 11/2"	NREDD 5-160	0MM	75.4 bar_g	39 degC	0 degC	0 degC
5	RO3QDL38VV1C	1-1/2"-PG-360-L-LL-012-ESS04-A-M12		11/2" 11/2"	NREDD 5-160	0MM	75.4 bar_g	39 degC	0 degC	0 degC
6	FOZCHL17CV12	1-1/2"-PG-360-L-LL-012-ESS04-A-M12	MONO FLANGE	11/2" 11/2"	NREDD 5-160	0MM	75.4 bar_g	39 degC	0 degC	0 degC
7	RO3QDL38VV1C	1-1/2"-PG-360-L-LL-012-ESS04-A-M12		11/2" 11/2"	NREDD 5-160	0MM	75.4 bar_g	39 degC	0 degC	0 degC
8	FOZCHL17CV12	1-1/2"-PG-360-L-LL-012-ESS04-A-M12		11/2" 11/2"	NREDD 5-160	0MM	75.4 bar_g	39 degC	0 degC	0 degC
9	RO3QDL38VV1C	1-1/2"-PG-360-L-LL-012-ESS04-A-M12		11/2" 11/2"	NREDD 5-160	0MM	75.4 bar_g	39 degC	0 degC	0 degC
10	T01QL38202	1-1/2"-PG-360-L-LL-009-CSS01-A-M12	TS-006	106	11/2" 11/2"	S-805 S-805	0MM	31.5 bar_g	39 degC	0 degC
11	FOZCHL17BV02	1-1/2"-PG-360-L-LL-012-ESS04-A-M12		11/2" 11/2"	NREDD 5-160	0MM	31.5 bar_g	39 degC	0 degC	0 degC
12	FOZCHL17BV02	1-1/2"-PG-360-L-LL-012-ESS04-A-M12		11/2" 11/2"	NREDD 5-160	0MM	31.5 bar_g	39 degC	0 degC	0 degC
13	FOZCHL17BV02	1-1/2"-PG-360-L-LL-012-ESS04-A-M12		11/2" 11/2"	NREDD 5-160	0MM	31.5 bar_g	39 degC	0 degC	0 degC
14	T01PC1202	1-1/2"-PG-360-L-LL-009-CSS01-A-M12	TT-107	109.99	11/2" 11/2"	S-805 S-805	0MM	31.5 bar_g	152 degC	0 degC
15	T01PC1202	1-1/2"-PG-360-L-LL-009-CSS01-A-M12		109.99	11/2" 11/2"	S-805 S-805	0MM	33 bar_g	152 degC	0 degC

### Voransichts Bericht



### Berichts Ersteller

Der **Excel Berichts Ersteller** im Vorlagen Fenster beinhaltet mehrere Felder, die als Überschrift für den Excel Bericht dienen. Einige dieser Felder füllen sich automatisch, wie zum Beispiel der Projekt-Pfad, Such Gruppe, Autor und Datum/Zeit. Der Projekt-Pfad und Autor können nicht vom Nutzer geändert werden. Zusätzlich zu diesen Feldern gibt es auch Felder für Titel, Beschreibung und Kommentare, um den Bericht weiter zu verstärken. Der **Auslegungs** Bereich bietet zwei wichtige Formatierungskontrollen: die „Einmalig“ und „Sortier“ Kästchen aktivieren weitere Optionen, die das Löschen von mehrfach vorhandenen Reihen und/oder das Sortieren von Reihen für jede der ersten drei Spalten ermöglichen. All diese Optionen können als Teil der Vorlage gespeichert werden, was bedeutet, dass der Nutzer eine Vielzahl von Berichten erstellen kann, die auf einer Kombination der verschiedenen 1. und/oder 2. und/oder 3. Spalten der Auswahl (über den Auswahl Tabulator) in Kombination mit den Layout Parametern basieren. Die **Bericht Ansicht** startet den Prozess der Berichts Erstellung und die Status Anzeige zeigt einen linearen Verlauf der benötigten Zeit zur Erstellung des Berichtes. **Exportieren** speichert den Bericht als eine externe Excel Datei.

**Wichtiger Hinweis:** Die Testlizenz von Surveyor beschränkt die Anzahl von Reihen in Excel zu 100. Die Volle Version unterstützt bis zu 65.500 Reihen in allen Versionen von Excel, mit Ausnahme von Excel 2007, welche bis zu 1 Millionen Reihen in einem einzigen Arbeitsblatt unterstützt.

Hergestellt von Arkitectonix Limited

Januar 2009