

arkitectonix

Design Review and Information Workflow Technology

Surveyor plugin to NavisWorks

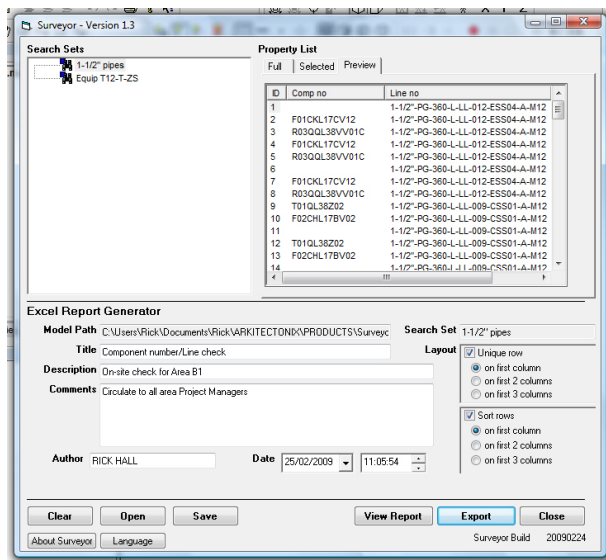
Data Sheet

Arkitectonix® annonce la mise à disposition de Surveyor, un puissant plug-in pour Autodesk NavisWorks, la solution phare pour la révision de projet.

Surveyor est un utilitaire ciblé pour les chefs de projet et les intervenants métier pendant les phases de conception, pour les chefs de chantier et les bureaux techniques pendant le déroulement du chantier, et enfin pour la gestion et la maintenance. Surveyor est rentabilisé immédiatement en étendant la portée de NavisWorks pendant la conception et au-delà, permettant la vérification immédiate et détaillée des tous les objets composant le modèle.

Surveyor produit des rapports complets de toutes les propriétés sélectionnées appartenant aux objets faisant partie d'un **ensemble de sélection** ou d'un **ensemble de recherche**. Les rapports sont exportés vers MS-Excel et sauvegardés en format XML.

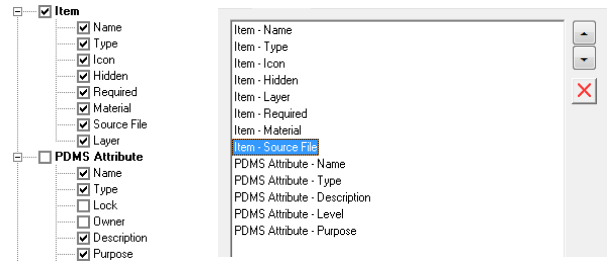
Surveyor est accessible depuis le menu Outils de NavisWorks. La fenêtre Surveyor est en faite un modèle de rapport, qui peut être utilisé directement ou bien modifié et sauvegardé pour être réutilisé. Il n'y a pas de limite au nombre de modèles de rapport qui peuvent être créés et utilisés avec un même modèle NavisWorks, pendant une ou plusieurs sessions de travail. Dans le haut de la fenêtre Surveyor, on choisit les objets à inclure dans le rapport. De là, on contrôle la mise en page et le format du rapport dans MS-Excel.



Le modèle de rapport Surveyor

Une fois un ensemble sélectionné dans la partie gauche de la fenêtre, Surveyor montre la liste de toutes les propriétés appartenant aux objets, par catégorie. Ensuite, on choisit les propriétés à inclure dans le rapport en cochant les cases correspondantes. L'onglet Sélection permet le tri. L'onglet Aperçu permet la visualisation des 100 premières lignes du rapport, pour vérification des catégories sélectionnées et de la mise en page.

Pour faciliter la tâche, l'onglet Complet montre en gras les catégories contenant certaines propriétés (ex. les Attributs PDMS). Ces catégories sont aussi cochées (ex. la catégorie Items-Source file montrée ci-dessous).



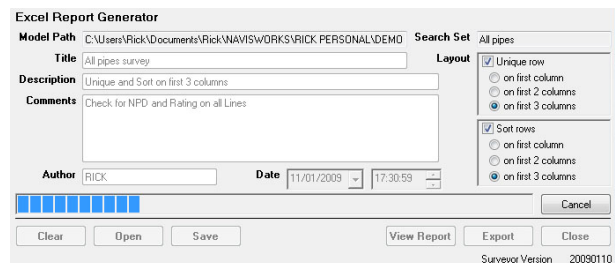
Liste onglet Complet Liste onglet Sélection

L'onglet Sélection permet de ne montrer que les propriétés choisies, l'ordre peut en être changé par glissé-déplacé ou en sélectionnant une propriété et en la déplaçant en utilisant les flèches sur la droite. Il est aussi possible d'éliminer des propriétés, ce qui se répercute immédiatement dans la liste sous l'onglet Complet.

L'onglet Aperçu montre les 100 premières ligne du rapport, pour vérification, sans appliquer les réglages de mise en page destinés à Excel. La fenêtre peut être agrandie pour visualiser plus de colonnes ou augmenter la taille du texte. Aperçu du rapport.

ID	Comp no	Line no	Tag no	Length	NPD	Sch/Pr	Insulation	Noz open press	Noz open temp	Steam out ten
1	F01CKL17CV12	1-1/2-PG-360-L-LL-012-ESS04-A-M12	MONO FLANGE	11/2" 11/2"	NREDD NREDD	DMH	75 4 bar_g	39 degC	0 degC	
2	R03QQL38VV01C	1-1/2-PG-360-L-LL-012-ESS04-A-M12		11/2" 11/2"	NREDD S160	DMH	75 4 bar_g	39 degC	0 degC	
3	F01CKL17CV12	1-1/2-PG-360-L-LL-012-ESS04-A-M12		11/2" 11/2"	NREDD S160	DMH	75 4 bar_g	39 degC	0 degC	
4	R03QQL38VV01C	1-1/2-PG-360-L-LL-012-ESS04-A-M12		11/2" 11/2"	NREDD S160	DMH	75 4 bar_g	39 degC	0 degC	
5	R03QQL38VV01C	1-1/2-PG-360-L-LL-012-ESS04-A-M12		11/2" 11/2"	NREDD S160	DMH	75 4 bar_g	39 degC	0 degC	
6	R03QQL38VV01C	1-1/2-PG-360-L-LL-012-ESS04-A-M12		11/2" 11/2"	NREDD S160	DMH	75 4 bar_g	39 degC	0 degC	
7	F01CKL17CV12	1-1/2-PG-360-L-LL-012-ESS04-A-M12	MONO FLANGE	11/2" 11/2"	NREDD NREDD	DMH	75 4 bar_g	39 degC	0 degC	
8	R03QQL38VV01C	1-1/2-PG-360-L-LL-012-ESS04-A-M12		11/2" 11/2"	NREDD S160	DMH	75 4 bar_g	39 degC	0 degC	
9	T01QL38Z02	1-1/2-PG-360-L-LL-009-CSS01-A-M12	10-906	11/2" 11/2"	S 805 S 805	DMH	31 5 bar_g	39 degC	0 degC	
10	F02CHL17BV02	1-1/2-PG-360-L-LL-012-ESS04-A-M12		11/2" 11/2"	NREDD	DMH	31 5 bar_g	39 degC	0 degC	
11	T01QL38Z02	1-1/2-PG-360-L-LL-009-CSS01-A-M12	10-906	11/2" 11/2"	S 805 S 805	DMH	31 5 bar_g	39 degC	0 degC	
12	F02CHL17BV02	1-1/2-PG-360-L-LL-009-CSS01-A-M12		11/2" 11/2"	NREDD NREDD	DMH	31 5 bar_g	39 degC	0 degC	
13	T01PC13020	1-1/2-PG-360-L-LL-009-BCS02-A-M12	11-107	109 99	11/2" 11/2"	S 805 S 80	DMH	33 bar_g	152 degC	0 degC
14	T01PC13020	1-1/2-PG-360-L-LL-009-BCS02-A-M12		109 99	11/2" 11/2"	S 805 S 80	DMH	33 bar_g	152 degC	0 degC

Rapport 'Preview'



Génération rapport sous Excel

A l'intérieur du modèle de rapport, le Générateur de rapport Excel montre plusieurs champs qui seront les en-têtes des colonnes. Certains sont remplis automatiquement, comme Adresse Modèle, Nom Ensemble, Auteur et Date / Heure. Adresse Modèle et Nom Ensemble ne peuvent pas être édités. Le rapport inclut aussi les champs Titre, Description et Commentaires. La zone Mise en Page met à disposition deux fonctions de format importantes : Unique et Tri. Unique efface les doublons, et Tri permet le tri des trois premières colonnes. Les options de format choisies seront sauvegardées avec le modèle de rapport. L'utilisateur peut donc créer plusieurs modèles de rapport, par exemple en choisissant des champs différents pour les trois premières colonnes (avec l'onglet Sélection) et des mises en page différentes. Visualise Rapport affiche le rapport, et Exporte rapport génère le fichier Excel correspondant.

IMPORTANT: la version d'évaluation de Surveyor limite le nombre de lignes dans le fichier Excel à seulement 100. La version commerciale exploite l'étendue d'Excel (1 million de lignes pour Excel 2007, 65000 lignes pour les versions précédentes).